

Evaluation des Impacts sur la Santé de la Friche Bricostoc à Dannemarie-sur-Crète

Présentation du 6 novembre 2024



Plan de l'intervention

1 **Éléments de contexte**

2 **La démarche EIS de type « Flash »**



3 **Le territoire d'étude**

4 **Éléments de méthode de l'EIS Flash**



5 **Synthèse des résultats et perspective(s) d'amélioration**

6 **Argumentaire et recommandations pour un urbanisme favorable à la santé**





Éléments de contexte

Éléments de contexte

L'Urbanisme Favorable à la Santé (UFS) : de quoi parle-t-on ?

- » La santé n'est plus seulement définie comme l'absence de maladie, mais comme **un état complet de bien-être physique, mental et social** (déf. OMS).
- » L'état de santé d'un individu dépend d'une **multitude de facteurs internes/externes** :



1. **modes de vie & facteurs socio-économiques** : pratiques sportives, alimentation, conditions de travail ;



2. **Cadre de vie** : paramètres environnementaux (qualité des ressources naturelles, exposition à des risques et nuisances) ;



3. **Génétique** : maladies transmises potentiellement (facteurs de risques) ;



4. **Accès aux soins** : parcours de soin et accès aux médicaments/soins.



Éléments de contexte

A votre avis !

Quelle est la proportion que représentent les "modes de vie & facteurs socio-économiques" et le "cadre de vie" par rapport à l'état de santé d'un individu ?

Choix 1



30 % mode de vie



10 % cadre de vie

choix 2



50 % mode de vie



20 % cadre de vie



Éléments de contexte

Réponse

Quelle est la proportion que représentent les "**modes de vie & facteurs socio-économiques**" et le "**cadre de vie**" par rapport à l'état de santé d'un individu ?



50 % mode de vie



20 % cadre de vie

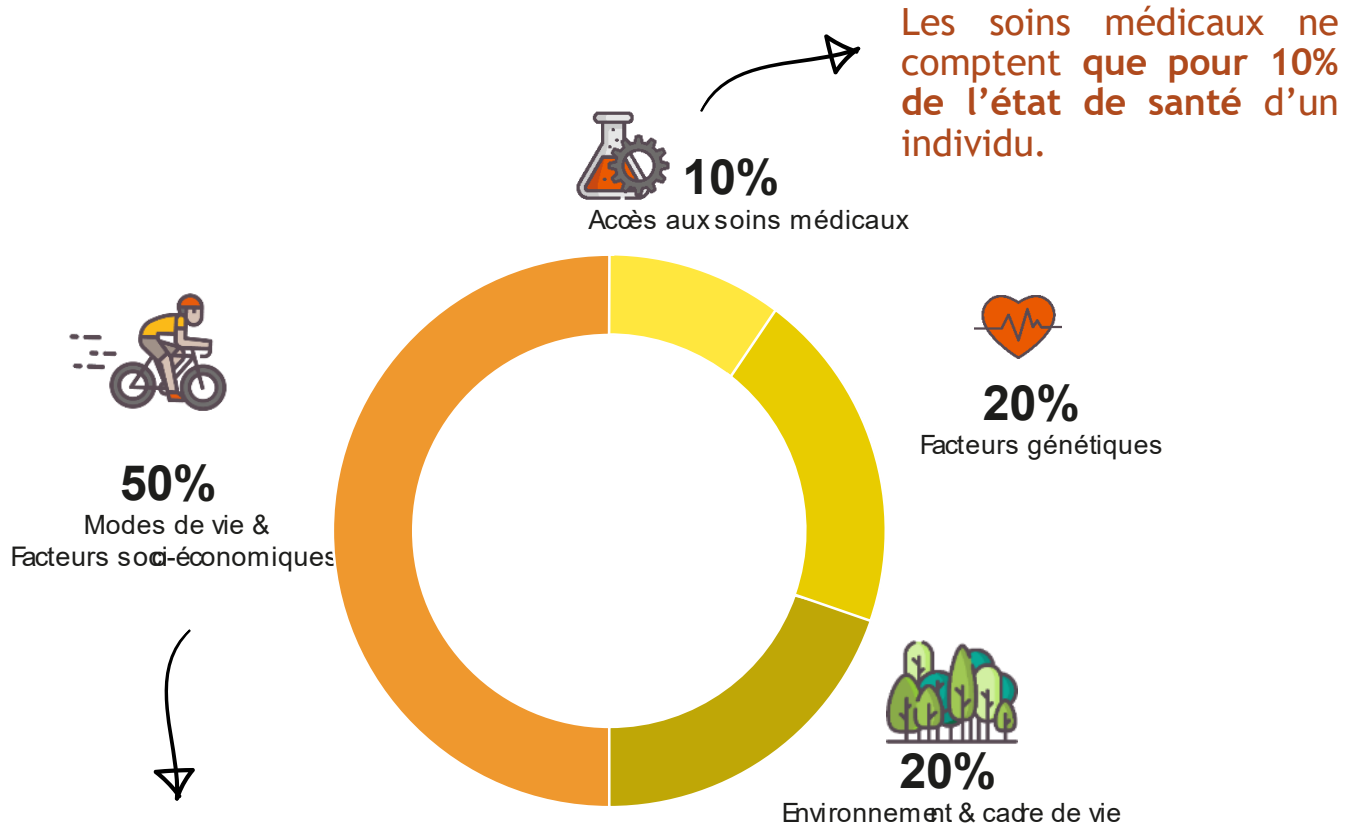
Environ **70%** de l'état de santé d'un individu dépend de facteurs externes.





Éléments de contexte

Réponse



Environ 70% de l'état de santé d'un individu dépend de facteurs externes.

Réalisation : AUDAB, 2023.

Source : bipartisan policy centre health program, 5 juin 2012





La démarche EIS de type « Flash »



Définition et objectifs d'une EIS

Un outil d'aide à la décision

» L'EIS est un **outil simple** et **opérationnel**, tourné vers les élus, permettant de produire des recommandations pour optimiser et **favoriser les influences favorables** tout en **réduisant les influences défavorables** attendues.

| | EIS | EIS « Flash » |
|---------------------|---|--|
| Documents concernés | SCOT, PLUi ou projet d'aménagement | SCOT, PLUi ou projet d'aménagement |
| Intervention | sur l'ensemble de la procédure d'élaboration du document d'urbanisme ou du projet d'aménagement | Intervient à un instant « T » sur un projet en cours |
| Temporalité | 12 mois minimum | 3 à 6 mois maximum |





Éléments de méthode

Les déterminants de santé

sur lesquels les choix d'aménagements peuvent agir :



COMPORTEMENTAUX

...c'est-à-dire liés au style de vie et aux capacités individuelles (activité physique, alimentation, compétences personnelles, revenus).



ENVIRONNEMENTAUX

PHYSIQUE / MILIEUX

...regroupent des éléments comme la qualité de l'air, de l'eau, des sols et de la biodiversité.



ENVIRONNEMENTAUX

SOCIO-ECONOMIQUE

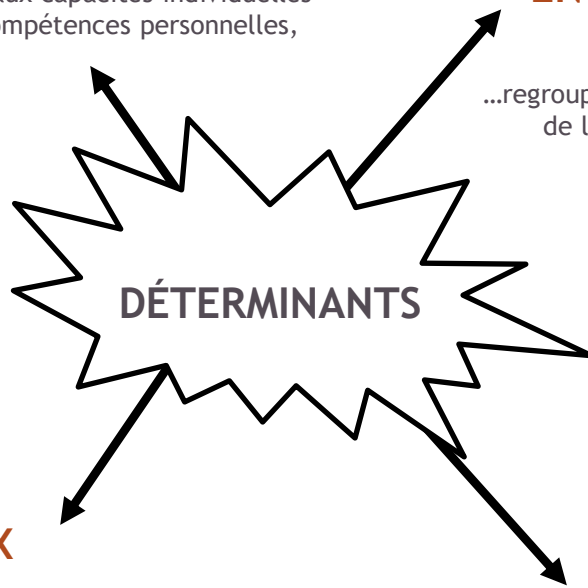
...c'est-à-dire liés aux interactions sociales et l'accès à l'emploi, aux services et aux équipements.



ENVIRONNEMENTAUX

PHYSIQUE / CADRE DE VIE

...regroupent des éléments comme les champs électromagnétiques, l'environnement sonore, la luminosité, la température et la sécurité.

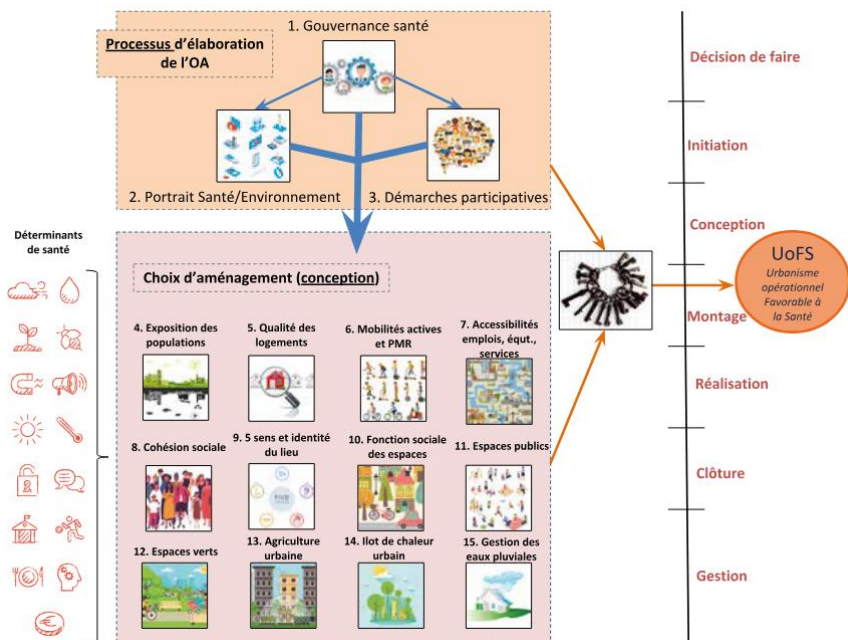




Éléments de méthode

15 clefs opérationnelles d'ISadOra

Les clefs opérationnelles d'ISadOra sont regroupées en 5 catégories.



15 CLEFS d'ISadOra

Clefs de processus

1. Gouvernance santé
2. Portrait de santé et de l'environnement
3. Démarches participatives

Polluants et nuisances

4. Exposition des populations aux polluants et nuisances
5. Qualités des logements
6. Mobilités actives et PMR

Mobilités et accessibilités

7. Accessibilité des emplois, commerces, équipements et services

Le cadre de vie, la construction et l'aménagement

8. Cohésion sociale
9. Cinq sens et identité du lieu
10. Fonction sociale des interfaces et des espaces communs
11. Espaces publics

Clefs vertes et bleues

12. Espaces verts
13. Agriculture urbaine
14. Ilot de chaleur urbain
15. Gestion des eaux pluviales



Éléments de méthode

Les 15 clefs opérationnelles d'ISadOrA en détails

| | CLEFS OPERATIONNELLES d'ISadOrA | Détails |
|----------------------------------|--|---|
| Clefs de processus | 1. Gouvernance santé | Mettre en place une instance santé mobilisée tout au long de l'élaboration de l'opération d'aménagement. |
| | 2. Portrait de santé et de l'environnement | Réaliser un portrait de santé du quartier et du territoire (données de santé, données d'exposition), notamment en vue de ne pas aggraver voire de réduire d'éventuelles inégalités de santé (environnementales, sociales, et territoriales). |
| | 3. Démarches participatives | Mettre en place une démarche participative en précisant ses objectifs et ses modalités. |
| Polluants et nuisances | 4. Exposition des populations aux polluants et nuisances | Proposer une implantation des espaces bâtis et des espaces de vie limitant l'exposition des populations, notamment les publics vulnérables et défavorisés, aux polluants et nuisances. |
| | 5. Qualités des logements | Travailler sur la qualité des logements, tant du point de vue de leur conception que de l'impact de l'environnement extérieur sur les conditions d'habitat à l'intérieur des logements. |
| Mobilités et accessibilités | 6. Mobilités actives et PMR | Concevoir un projet favorable aux mobilités actives et aux personnes à mobilité réduite (PMR). |
| | 7. Accessibilité des emplois, commerces, équipements et services | Favoriser l'accessibilité à l'emploi, aux commerces, équipements et services (dont les services socio-sanitaires), notamment en programmant une partie de cette offre au sein du projet. |
| Cohésion sociale et cadre de vie | 8. Cohésion sociale | Proposer une programmation et une répartition des logements et des espaces publics qui favorisent la cohésion sociale. |
| | 9. Cinq sens et identité du lieu | Prendre en compte les 5 sens et l'identité du lieu dans la conception des différents espaces du projet et de leurs usages. |
| | 10. Fonction sociale des interfaces et des espaces communs | Valoriser la fonction sociale des espaces d'interface (limites séparatives, parvis d'équipement) et des espaces communs au sein de l'îlot et du bâtiment. |
| Clefs vertes et bleues | 11. Espaces publics | Aménager les espaces publics pour assurer une diversité et une complémentarité des fonctions (sociale, récréative, stimulation de l'appareil perceptif, environnementale) génératrices de santé et de bien-être. |
| | 12. Espaces verts | Intégrer une multiplicité d'espaces verts à différentes échelles du projet en préservant et valorisant au maximum les espaces à caractère naturel et les sols de qualité déjà présents sur le site, tout en assurant une complémentarité et une continuité entre ces espaces. |
| | 13. Agriculture urbaine | Réserver des espaces pour promouvoir différentes formes d'agriculture urbaine, en adéquation avec la qualité des sols. |
| | 14. Ilot de chaleur urbain | Lutter contre les îlots de chaleur urbains à l'échelle du projet, en créant notamment des îlots de fraîcheur refuge. |
| | 15. Gestion des eaux pluviales | Favoriser la récupération de l'eau de pluie et la gestion des eaux pluviales en surface, par la mise en place de techniques alternatives permettant une diversité des fonctions, y compris la gestion du risque d'inondation. |





Le territoire d'étude



Dannemarie-sur-Crète – friche Bricostoc

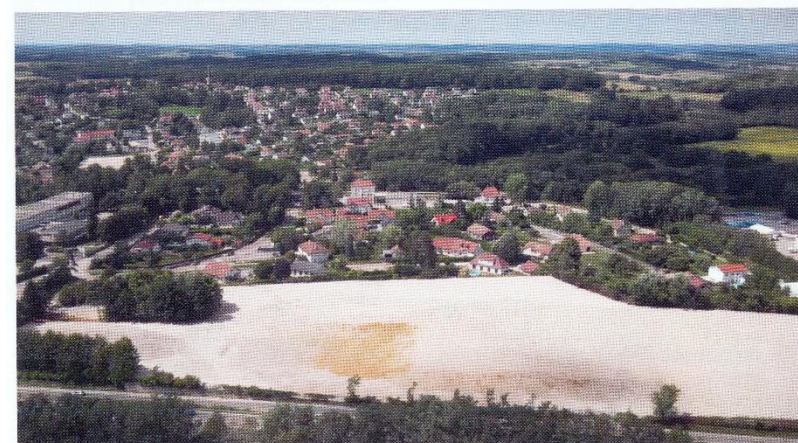
Le projet en quelques mots

Commune de Dannemarie-sur-Crète

1522 habitants (INSEE 2019)

Site

- ❖ 31 764,3 m² de surface au sol
- ❖ localisée en entrée de commune et vitrine depuis la RD673 dans un tissu urbain hétérogène
- ❖ Proximité avec la gare et les services (500m)



© illustrations extraites du document « Déconstruction du site "Bricostoc" à Dannemarie-sur-Crète (2024). »



Dannemarie-sur-Crète – friche Bricostoc

Les principaux enjeux identifiés



Les enjeux propres au site :

- ❖ Réaffecter des nouvelles fonctions à un site en friche
- ❖ Intégrer le site dans le tissu urbain existant
- ❖ Composer avec les contraintes (topographie, nuisances, équipements)



Les enjeux au niveau du projet communal et territorial :

- ❖ Traiter l'entrée de la commune en cultivant une identité villageoise
- ❖ Préserver l'équilibre en matière de commerces, services et autres activités économiques
- ❖ Répondre aux besoins en matière d'habitat (quantité et qualité)
- ❖ Préserver et améliorer le cadre de vie

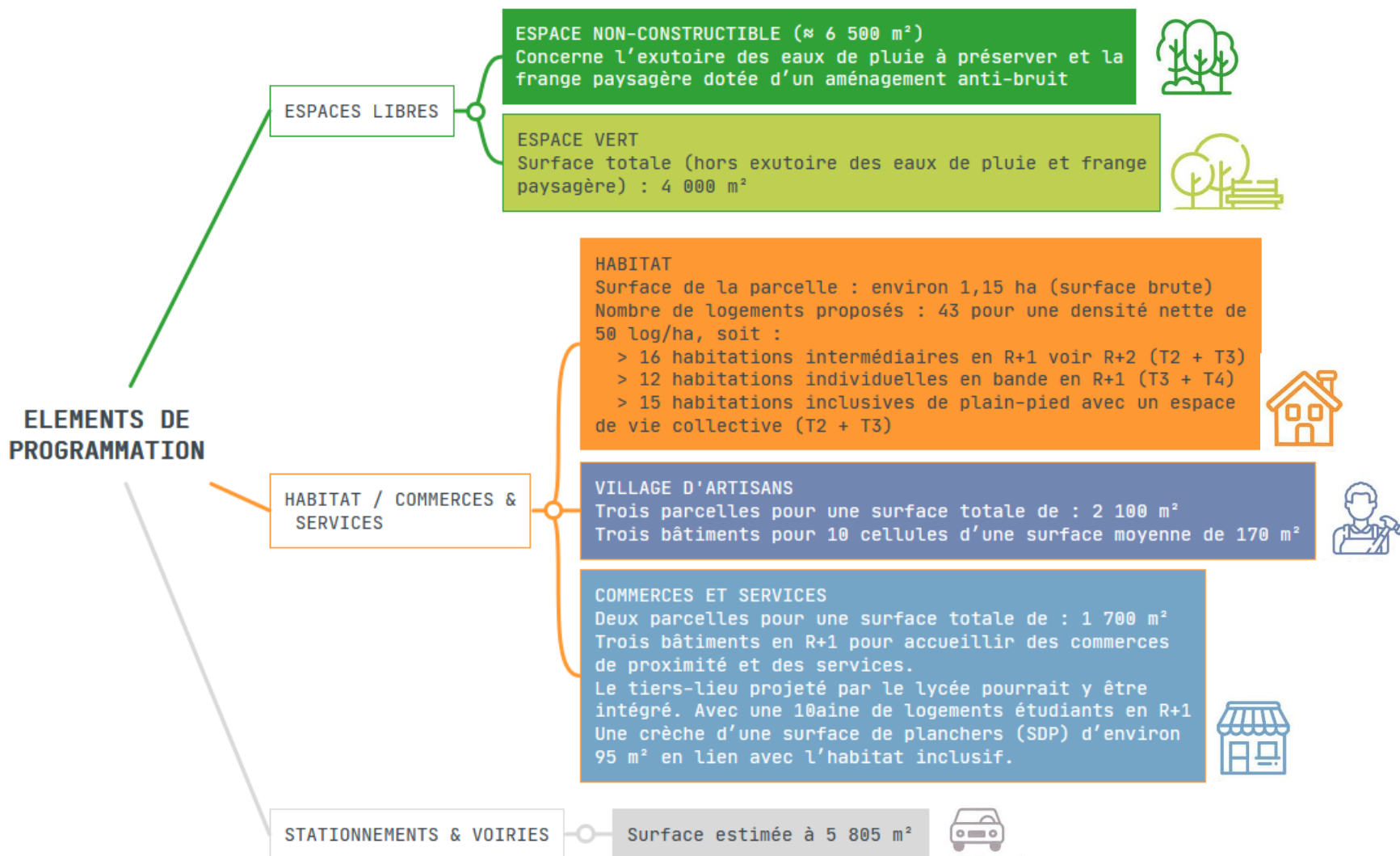


Les enjeux en matière de projet urbain et d'aménagement :

- ❖ Redonner 1ha à la nature sur les 3,17ha du site
- ❖ Prendre en compte les attentes et besoins des habitants
- ❖ Chercher la mixité fonctionnelle, la qualité urbaine, paysagère, environnementale et architecturale...



Les éléments de programme





Les objectifs du projet



OBJECTIFS DU PROJET

Les objectifs ont été déduits et interprétés à partir du document : **AUDAB** (2024). *Projet communal - Dannemarie-sur-Crète : Requalification de la friche Bricostoc.*

Qualités urbaines et architecturales

Optimiser le foncier libre à la construction et densifier à proximité de la mairie et de la gare

Requalifier l'entrée de la ville et cultiver une identité villageoise

Développer une offre d'habitat répondant à la diversification des parcours résidentiels : habitat individuel, logements collectifs, logements inclusifs pour seniors, etc.

Assurer une mixité fonctionnelle avec un équilibre en matière de commerces, services et autres activités économiques

Composer l'interface entre deux tissus urbains distincts (zones d'activités économiques, tissu pavillonnaire)

Prendre en compte les attentes et les besoins des habitants

Concevoir des espaces publics conviviaux, fédérateurs de liens sociaux et de rencontres

Qualités paysagères, environnementales et risques

Ménager une frange paysagère entre le site du projet et la RD 673 pour favoriser l'intégration du projet à son environnement, la protection contre les nuisances sonores, ainsi que la préservation de secteurs de pleine terre pour renforcer la valeur écologique du nouveau secteur

Assurer une performance énergétique optimale de l'architecture

Favoriser au maximum l'infiltration des eaux de ruissellement sur la parcelle

Gérer la pollution et les nuisances sonores

Accessibilité et stationnement

Développer des cheminements doux pour les modes actifs

Gérer le stationnement sur la parcelle et concevoir des espaces dédiés au stationnement des vélos.



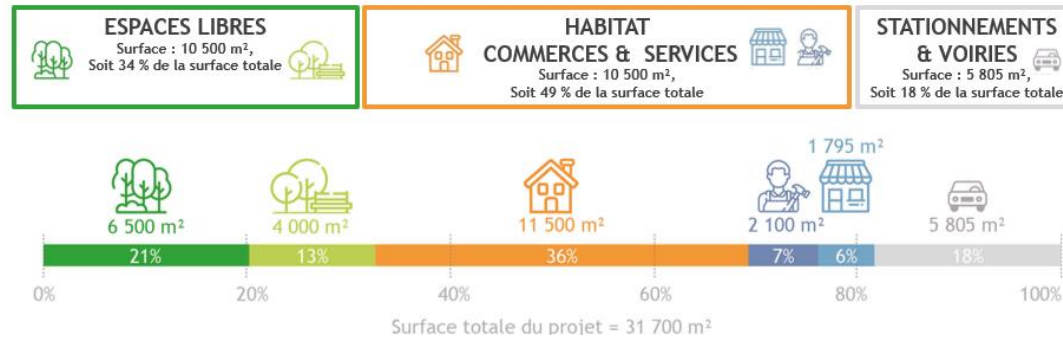
Éléments de méthode de l'EIS Flash



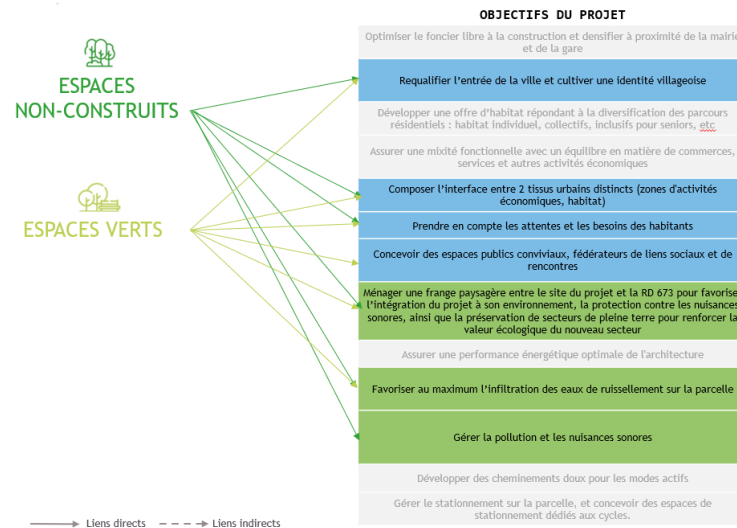
Éléments de méthode

La démarche EIS « Flash » pour projet d'urbanisme opérationnel

1 Synthèse des objectifs et éléments de programme du projet



2 Croisement des éléments du programme avec les objectifs du projet



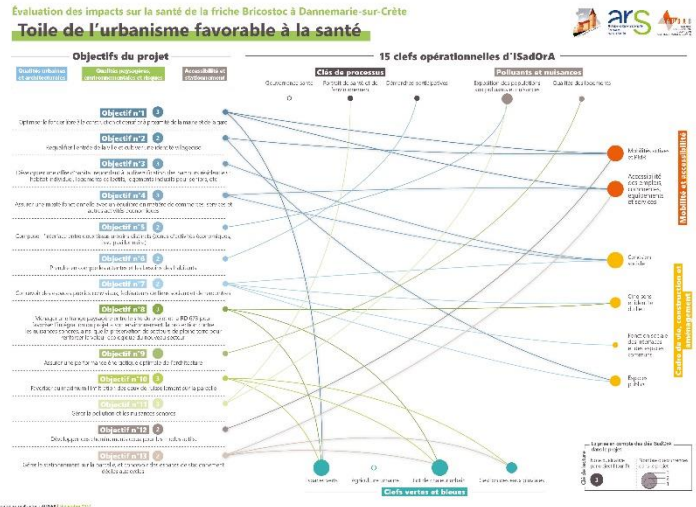
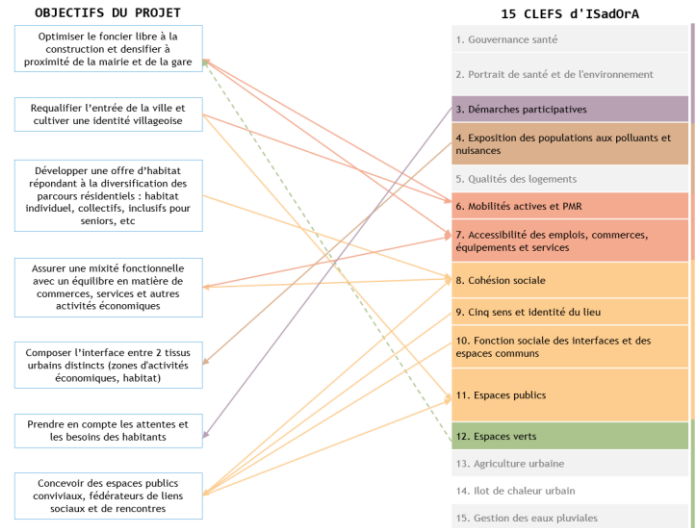


Éléments de méthode

La démarche EIS « Flash » pour projet d'urbanisme opérationnel

3 **Analyse** des facteurs susceptibles d'influencer la santé, ainsi que leurs impacts et leur distribution :

- ❖ Une **analyse** des objectifs du projet en lien avec les 15 clefs opérationnelles d'ISadOrA, en examinant les **connexions** existantes et la **qualité** de leur prise en compte
- ❖ Une **évaluation** de l'état actuel du projet et **identification des axes d'amélioration** possibles



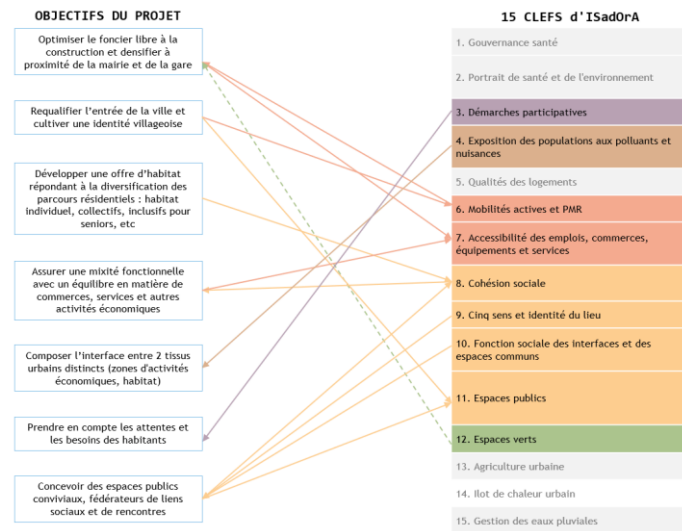


Eléments de méthode

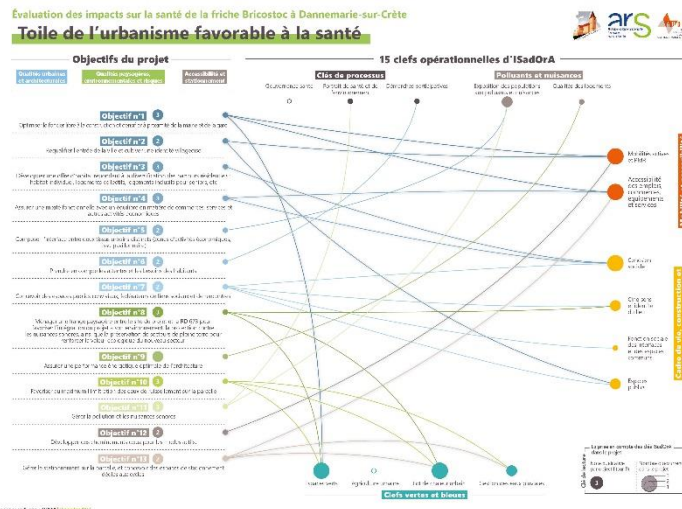
La démarche EIS « Flash » pour projet d'urbanisme opérationnel

3 **Analyse** des facteurs susceptibles d'influencer la santé, ainsi que leurs impacts et leur distribution :

- ❖ Une **analyse** des objectifs du projet en lien avec les 15 clefs opérationnelles d'ISadOrA, en examinant les **connexions** existantes et la **qualité** de leur prise en compte
- ❖ Une **évaluation** de l'état actuel du projet et **identification des axes d'amélioration** possibles



4 Elaboration d'un **argumentaire** et formulation de **recommandations** visant à minimiser les effets défavorables et à renforcer les effets favorables.



The background features a blue sky with white and grey clouds. A large diagonal orange shape is overlaid on the right side. In the top-left corner, there are yellow and white geometric patterns, including a grid of small squares and a larger grid of larger squares.

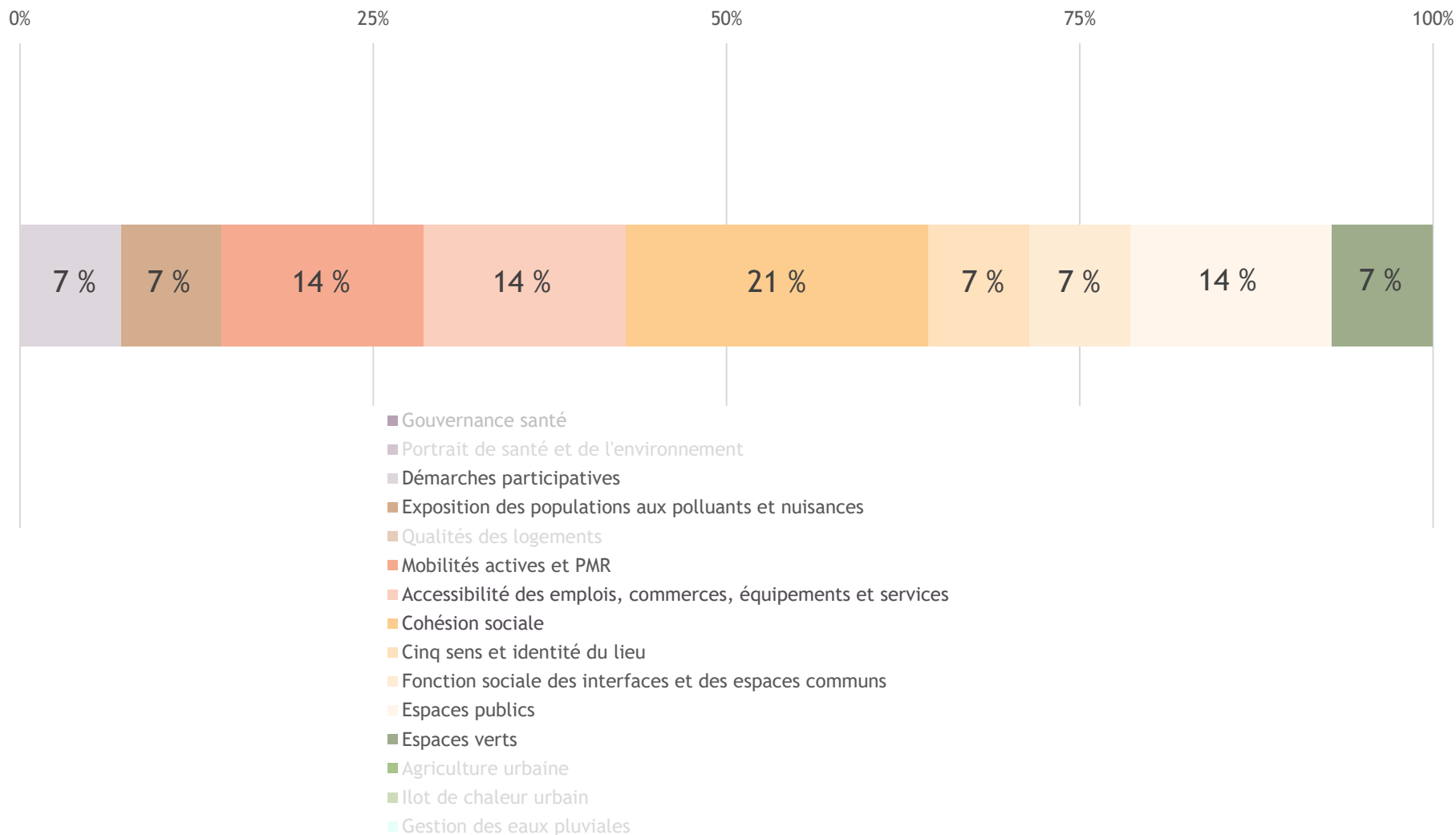
Synthèse des résultats et perspective(s) d'amélioration



Qualités urbaines et architecturales

Synthèse de l'axe 1

Poids des déterminants de santé dans l'axe sur les qualités urbaines et architecturales





Qualités urbaines et architecturales

Synthèse de l'axe 1



Points potentiels favorables

- Localisation stratégique
- Conformité avec la loi « climat et résilience »
- Requalification de l'entrée de la ville
- Démarche participative en amont du projet



Points potentiels défavorables / Points de vigilance / de renforcement

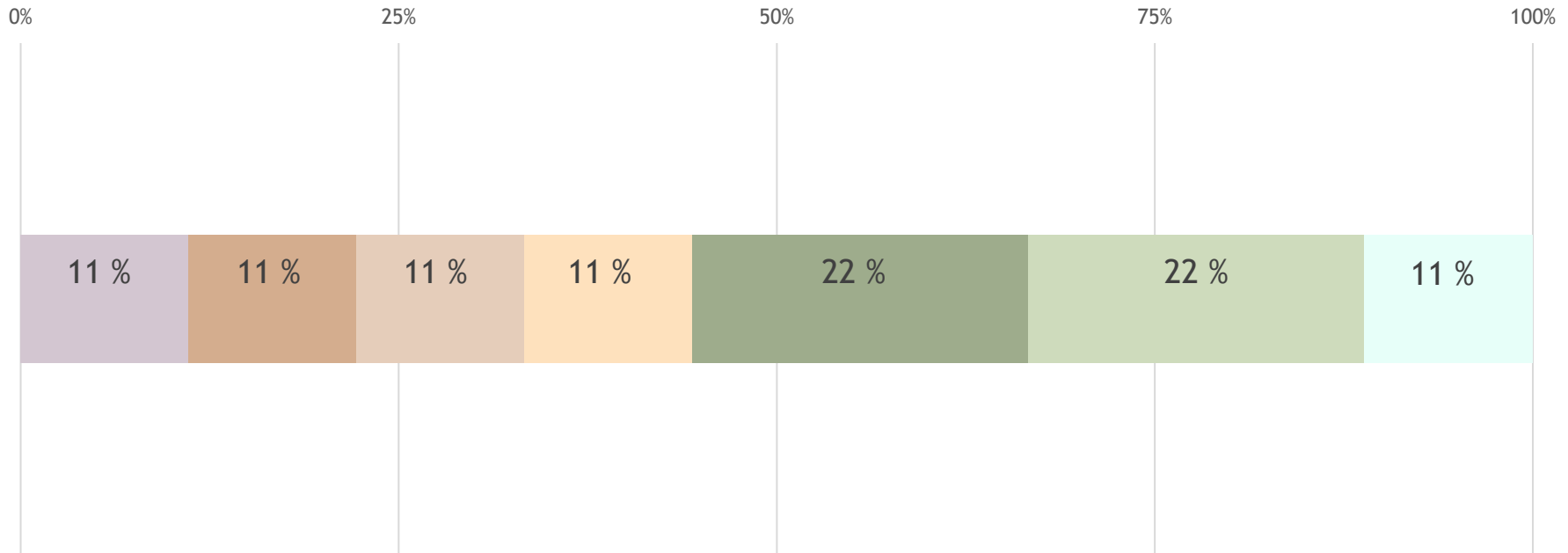
- **Anticiper les nuisances sonores et la pollution** en lien avec la mixité fonctionnelle (ex. zones tampons et des espaces verts)
- **Architecture & santé**
- **Penser les usages des espaces publics** (convivialité)



Qualités paysagères, environnementales et risques

Synthèse de l'axe 2

Poids des déterminants de santé dans l'axe sur les qualités paysagères, environnementales et risques



- Gouvernance santé
- Démarches participatives
- Qualités des logements
- Accessibilité des emplois, commerces, équipements et services
- Cinq sens et identité du lieu
- Espaces publics
- Agriculture urbaine
- Gestion des eaux pluviales
- Portrait de santé et de l'environnement
- Exposition des populations aux polluants et nuisances
- Mobilités actives et PMR
- Cohésion sociale
- Fonction sociale des interfaces et des espaces communs
- Espaces verts
- Ilot de chaleur urbain



Qualités paysagères, environnementales et risques

Synthèse de l'axe 2



Points potentiels favorables

- Création d'espaces verts avec réduction des nuisances
- Gestion rigoureuse des nuisances et de la pollution



Points potentiels défavorables / Points de vigilance / de renforcement

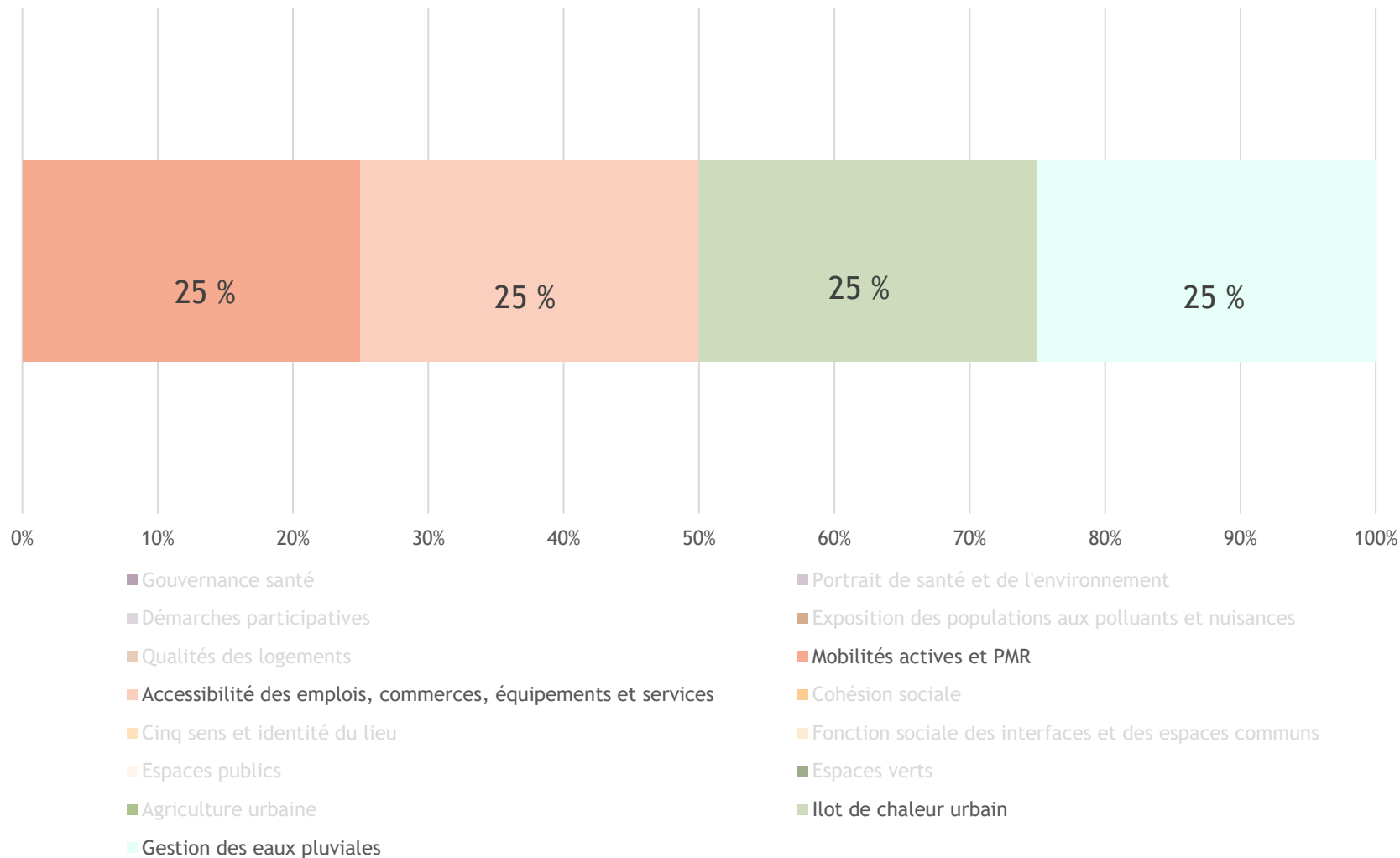
- Potentiel d'intégration de l'agriculture urbaine
- Approfondissement des stratégies de gestion des eaux pluviales



Accessibilité et stationnement

Synthèse de l'axe 3

Poids des déterminants de santé dans l'axe sur l'accessibilité et le stationnement





Accessibilité et stationnement

Synthèse de l'axe 3



Points potentiels favorables

- Promotion des déplacements actifs :
- Optimisation du stationnement
- Encouragement des modes de transport écologiques



Accessibilité et stationnement

Synthèse de l'axe 3



Points potentiels favorables

- Promotion des déplacements actifs :
- Optimisation du stationnement
- Encouragement des modes de transport écologiques



Points potentiels défavorables / Points de vigilance / de renforcement

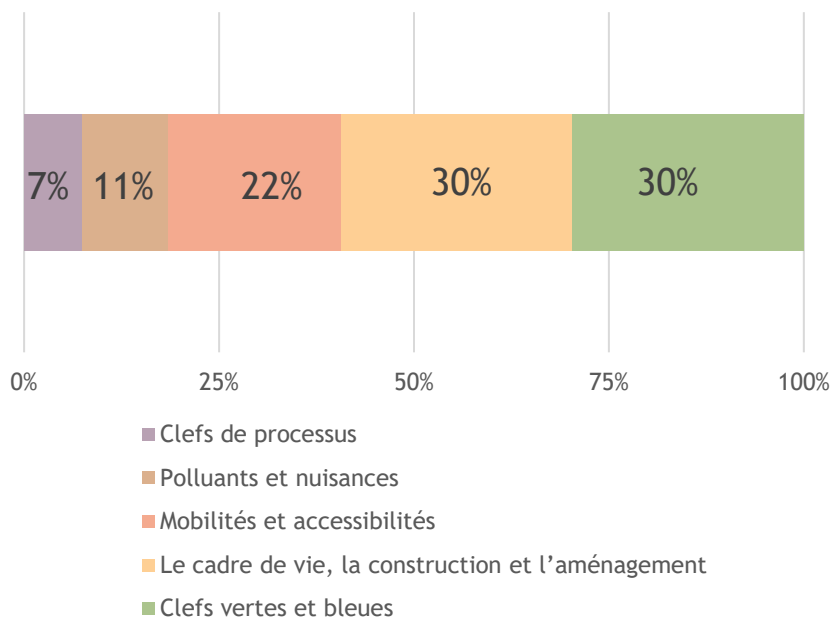
- Limitation de l'artificialisation des sols grâce au choix des matériaux
- Association des supports de mobilité avec les supports de biodiversité



Dannemarie-sur-Crète – friche Bricostoc

Synthèse générale

Réprésentativité des catégories d'ISadOrA dans les objectifs du projet



Les catégories « **Cadre de vie, la construction et l'aménagement** » et « **Clefs vertes et bleues** » sont les plus **représentées** dans la reconversion de la friche de Dannemarie-sur-Crète (30%).

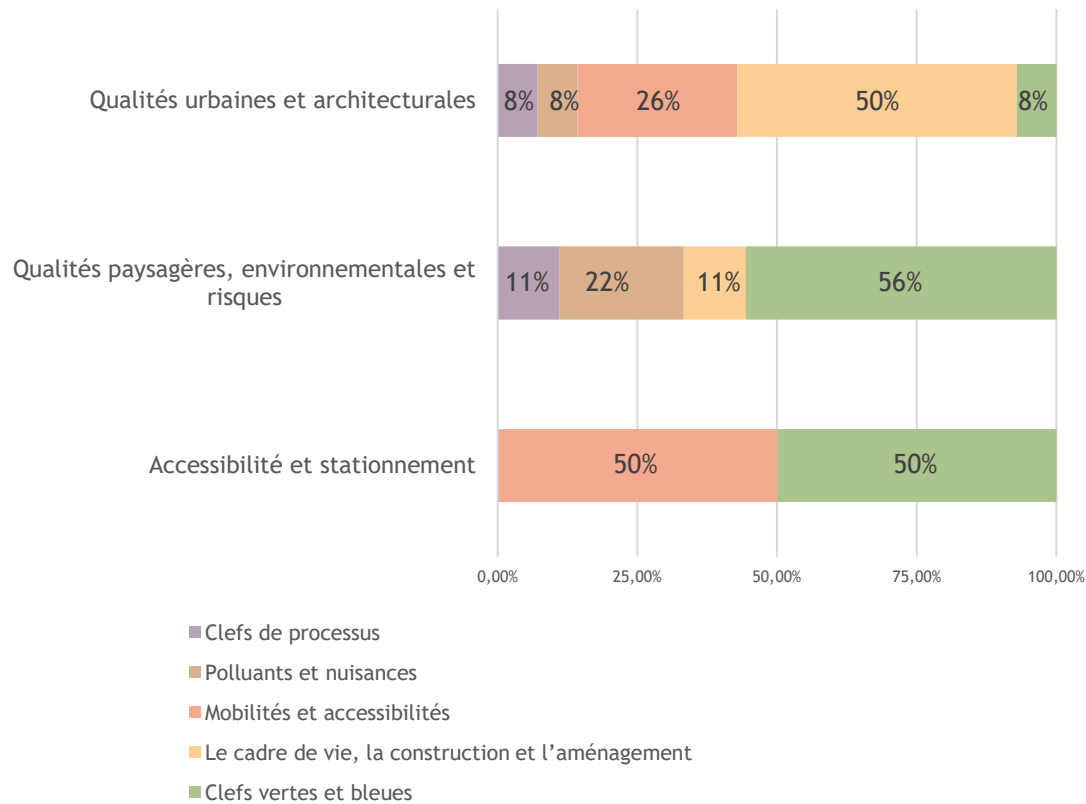
En effet, les objectifs du projet sont très axés à la fois sur les qualités urbaines et architecturales, ainsi que sur les qualités paysagères, environnementales et risques.



Dannemarie-sur-Crète – friche Bricostoc

Synthèse générale

Occurrence des familles de déterminants de santé par axe de projet urbain

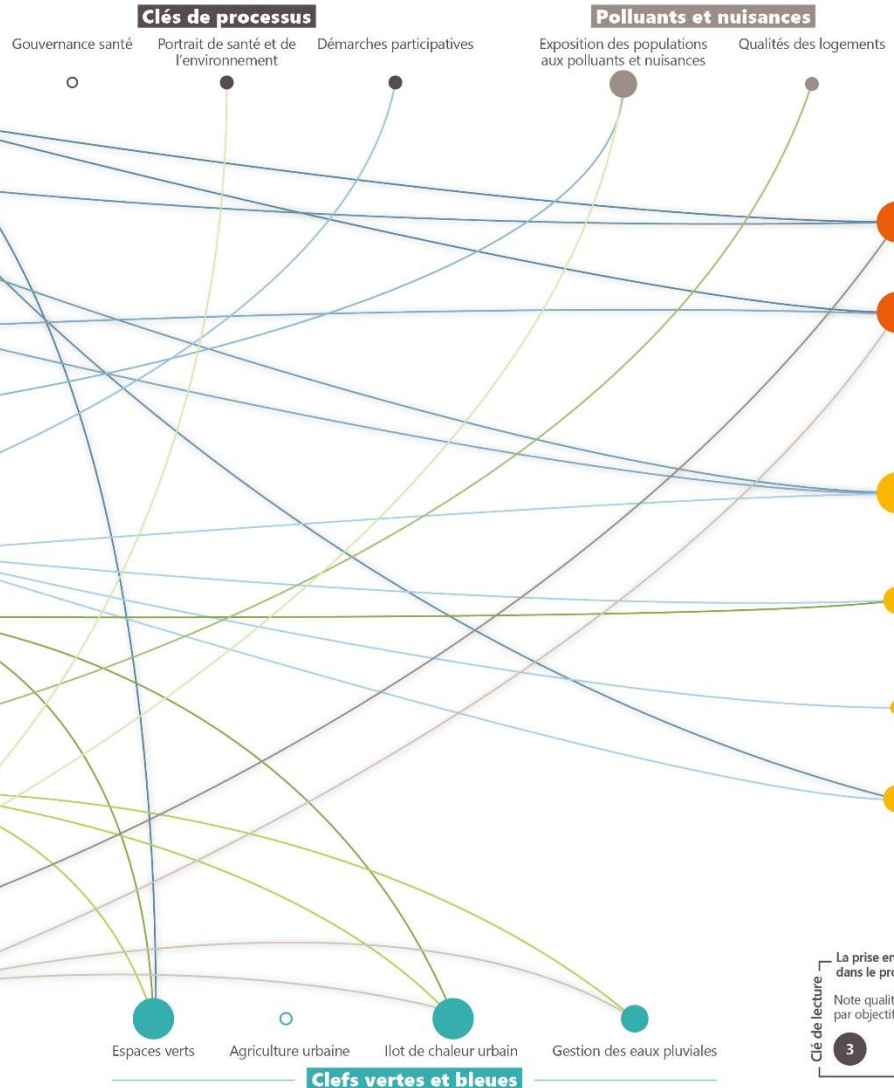


Toile de l'urbanisme favorable à la santé

Objectifs du projet



15 clefs opérationnelles d'ISadOrA



La prise en compte des clés ISadOrA dans le projet

Clé de lecture

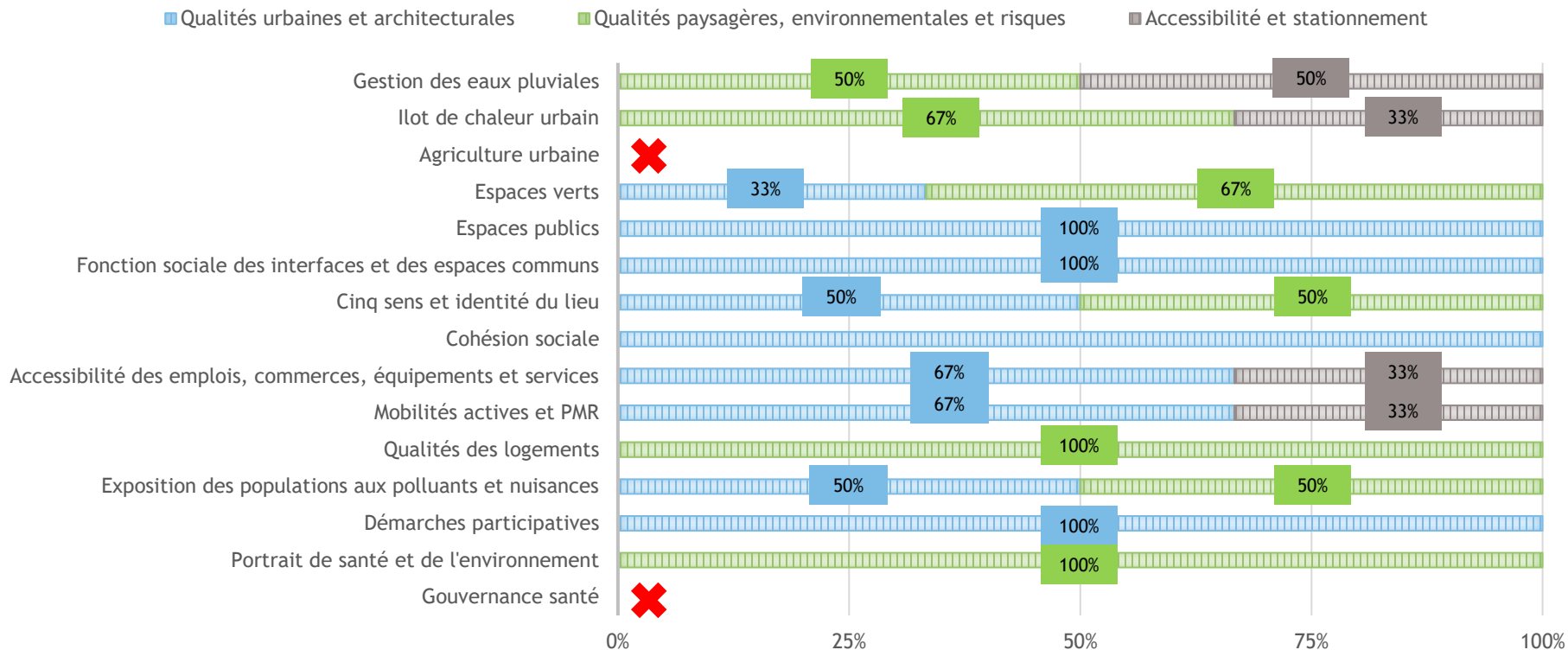
Note qualitative par objectif (sur 3) : 3 (grand cercle), 2 (cercle moyen), 1 (petit cercle)

Nombre d'occurrences dans le projet : 3 (grand cercle), 2 (cercle moyen), 1 (petit cercle)



Investigation de l'influence des axes du projet urbain sur les déterminants de la santé

Occurrences des 15 clefs opérationnelles d'ISadOrA au sein des objectifs du projet



clefs opérationnelles d'ISadOrA absentes des objectifs du projet

* Bien que la clef "Gouvernance santé" et la mise en place d'une instance santé ne soient pas évoquées dans les documents étudiés, les élus sont néanmoins sensibilisés à l'intégration de la santé dans les opérations d'aménagement.



Investigation de l'influence des axes du projet urbain sur les déterminants de la santé

Recommandations



Lors de la phase de conception suivante, il sera judicieux d'inclure une **gouvernance de santé**, c'est-à-dire de mettre en place une **instance santé** mobilisée **tout au long de l'élaboration de l'opération d'aménagement**.



En outre, il sera intéressant de développer l'aspect de l'**agriculture urbaine** dans l'opération d'aménagement, par exemple en ajoutant des jardins potagers collectifs, des vergers ou haies de petits fruits au sein des espaces extérieurs.



**Argumentaire et
recommandations pour
un urbanisme favorable
à la santé**



Le projet au regard des enjeux de santé

9 clefs opérationnelles d'ISadOrA bien abordées



1. Exposition des populations aux polluants et nuisances (clef 4)



2. Mobilités actives et PMR (clef 6)



3. Accessibilité des emplois, commerces, équipements et services (clef 7)



4. Cohésion sociale (clef 8)



5. Cinq sens et identité du lieu (clef 9)



6. Espaces publics (clef 11)



7. Espaces verts (clef 12)



8. Ilot de chaleur urbain (clef 14)



9. Gestion des eaux pluviales (clef 15)

4 clefs opérationnelles d'ISadOrA à développer davantage



1. Portrait de santé et de l'environnement (clef 2)



2. Démarches participatives (clef 3)*



3. Qualités des logements (clef 5)



4. Fonction sociale des interfaces et des espaces communs (clef 10)

**Poursuivre une démarche participative de qualité tout au long du processus de projet avec les acteurs et les habitants, afin de co-construire le projet (ateliers citoyens, etc.)*

2 clefs opérationnelles d'ISadOrA non abordées



1. Gouvernance santé (clef 1)



2. Agriculture urbaine (clef 13)

** Bien que la clef "Gouvernance santé" et la mise en place d'une instance santé ne soient pas évoquées dans les documents étudiés, les élus sont néanmoins sensibilisés à l'intégration de la santé dans les opérations d'aménagement.*



Synthèse

Les grands enjeux de santé spatialisés

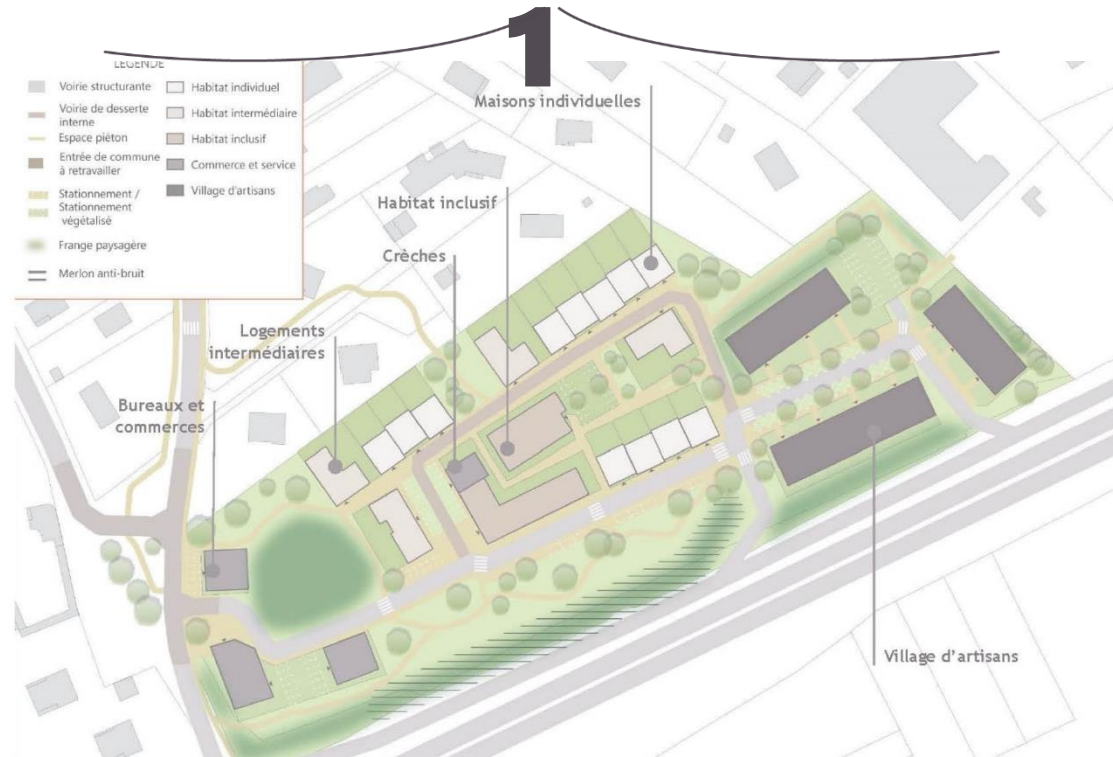
GOVERNANCE SANTÉ



PORTRAIT DE SANTÉ ET DE L'ENVIRONNEMENT



DÉMARCHE PARTICIPATIVE





Synthèse

Les grands enjeux de santé spatialisés

GOVERNANCE SANTÉ



PORTRAIT DE SANTÉ ET DE L'ENVIRONNEMENT



DÉMARCHE PARTICIPATIVE



QUALITÉS DES LOGEMENTS



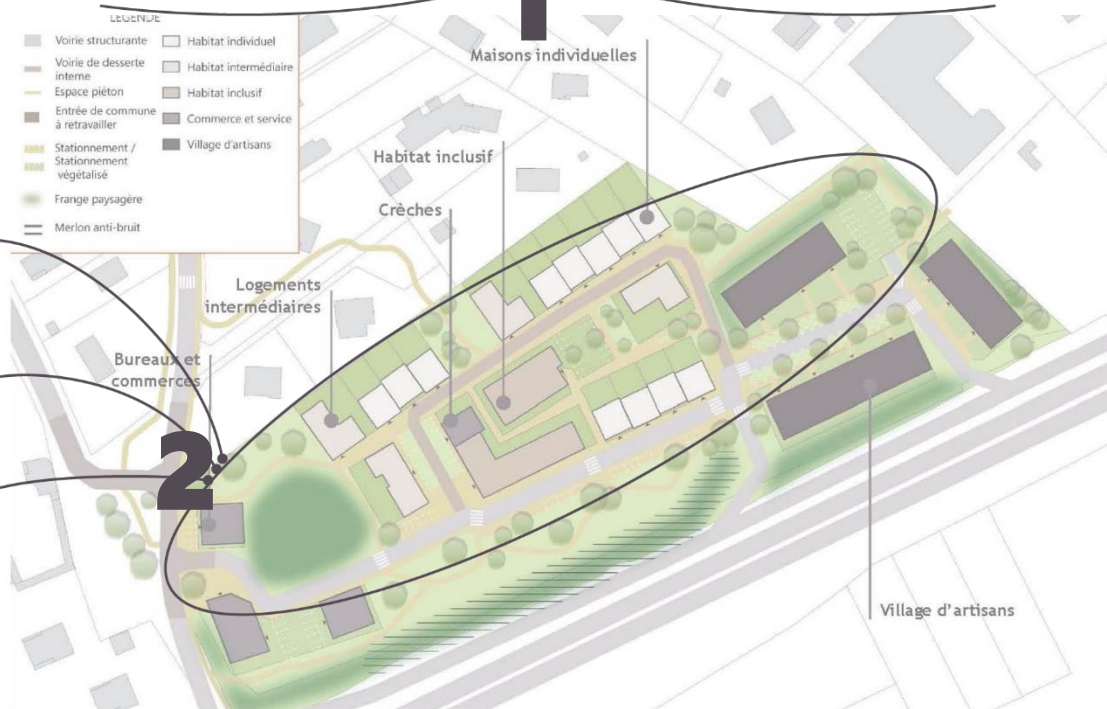
MOBILITÉS ACTIVES ET PMR



ACCESSIBILITÉ DES EMPLOIS, COMMERCES, ÉQUIPEMENTS ET SERVICES



ESPACES PUBLICS



Synthèse

Les grands enjeux de santé spatialisés

GOVERNANCE SANTÉ



PORTRAIT DE SANTÉ ET DE L'ENVIRONNEMENT



DÉMARCHE PARTICIPATIVE



QUALITÉS DES LOGEMENTS



MOBILITÉS ACTIVES ET PMR



ACCESSIBILITÉ DES EMPLOIS, COMMERCES, ÉQUIPEMENTS ET SERVICES



ESPACES PUBLICS



LEGENDE

| | | | |
|--|--|--|-----------------------|
| | Voirie structurante | | Habitat individuel |
| | Voirie de desserte interne | | Habitat intermédiaire |
| | Espace piéton | | Habitat inclusif |
| | Entrée de commune à retravailler | | Commerce et service |
| | Stationnement / Stationnement végétalisé | | Village d'artisans |
| | Frange paysagère | | |
| | Merlon anti-bruit | | |

Maisons individuelles

Habitat inclusif

Crèches

Logements intermédiaires

Bureaux et commerces

Village d'artisans

ESPACES VERTS



EXPOSITION DES POPULATIONS AUX POLLUANTS ET NUISANCES





SYNTHÈSE

Points d'amélioration et recommandations

Qualités urbaines et
architecturales



Actions opérationnelles :

- ✓ Encourager l'écoconstruction
- ✓ Concevoir des espaces tampons et végétaliser
- ✓ Mettre en place d'une démarche participative continue

En engageant ces actions, le projet garanti que la mixité fonctionnelle coexiste avec la qualité de vie et le bien-être des résidents.



SYNTHÈSE

Points d'amélioration et recommandations

Qualités paysagères,
environnementales et
risques



Actions opérationnelles :

- ✓ Développement de la trame verte et bleue en milieu urbain
- ✓ Développer la convivialité et les usages sur les espaces publics
- ✓ Gestion écologique des eaux pluviales

En intégrant ces dimensions, le projet urbain devient un véritable levier pour une meilleure santé publique, tout en offrant un cadre de vie agréable, fonctionnel et durable pour les habitants et usagers des lieux.



SYNTHÈSE

Points d'amélioration et recommandations

Accessibilité et
stationnement



Actions opérationnelles :

- ✓ **Perméabilité et végétalisation des stationnements**
- ✓ **Privilégier des matériaux perméables**

Ces actions s'attachent à préserver la santé des habitants en offrant un cadre de vie plus agréable et s'inscrivent dans une démarche de développement durable.



Merci pour votre attention



ARS

Agence régionale de santé
Bourgogne-Franche-Comté

Michael NGUYEN-HUU

06 68 12 44 93

Michael.NGUYEN-HUU@ars.sante.fr



AUDAB

Agence d'urbanisme Besançon
centre Franche-Comté

Gaëlle DUMENIL

06 82 00 53 69

gaelle.dumenil@audab.org

