

Les **publications**
et **cartographies**
de l'**AUDAB**

Retrouvez la liste des productions
de votre agence d'urbanisme réalisées
en 2023.

L'AUDAB a, cette année encore, enrichi sa collection de posters territoriaux. Ainsi, nous vous invitons à découvrir l'un d'entre eux présentant, au moyen d'une représentation cartographique et de chiffres clés, le département du Doubs.

Édition 2023

Le département du Doubs



Pour accéder au document que vous souhaitez consulter, cliquez sur le titre correspondant.

TERRITOIRES

Compris en tout ou partie dans le périmètre

- 571 communes
- 18 EPCI
- 9 SCoT**** dont
- 2 PLUi**** valant SCoT****
- 1 département

SUPERFICIE

5 234 km²

POPULATION*



DENSITÉ DÉMOGRAPHIQUE*



104 hab./km²
BFC*****: 59 hab./km²

LOGEMENTS**



283 778 log.
+1%/an

59% des résidences principales sont occupées par leur propriétaire

ACTIFS | EMPLOIS**



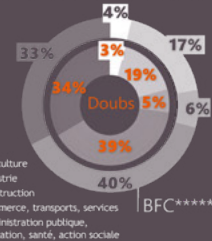
252 805 actifs
+1,8%



214 469 emplois
-3,1%

Les actifs regroupent la population active occupée et les chômeurs de 15 à 64 ans en recherche d'emploi dans la commune de résidence.
Les emplois sont comptabilisés dans la commune du lieu de travail.

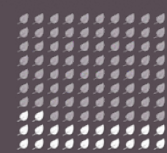
SECTEURS D'ACTIVITÉ**



CULTURE ET PATRIMOINE***

- 2 sites UNESCO
- 8 sites en BFC*****
- 476 Monuments Historiques
- 116 sites naturels classés ou inscrits

PART DES SITES ENVIRONNEMENTAUX***



22% du territoire du Doubs

Toutes zones de protection cumulées (ZNIEFF, terrains des conservatoires des espaces naturels, Natura 2000, milieux humides, RNR et RNN)

- Mailles territoriales**
- Limite de l'EPCI (fr) et du district (ch)
 - Limite départementale (fr) et cantonale (ch)
 - Limite nationale
- Réseau routier**
- Autoroute
 - Route
- Réseau ferré**
- LGV
 - Voie ferrée
- Hydrographie**
- Cours et étendue d'eau
- Tissu urbain**
- Espace bâti

- : Communauté de Communes
- : Communauté d'Agglomération
- : Communauté Urbaine
- : Plan Local d'Urbanisme Intercommunal
- : Schéma de Cohérence Territoriale
- : Bourgogne-Franche-Comté
- : 2020 - évolution 2009-2020
- : 2019 - évolution 2008-2019
- : 2023



Les publications

Chaque année, l'AUDAB réalise différentes publications thématiques, étudiant et analysant la large diversité des domaines de l'urbanisme et de l'aménagement du territoire dont la démographie, l'habitat ou le foncier, l'environnement, etc.

Pour accéder au document que vous souhaitez consulter, cliquez sur le titre ou scannez simplement le QR Code correspondant.



➤ Les dynamiques démographiques dans l'aire d'attraction de Besançon 2009-2014-2020

Les données légales 2020 permettent non seulement de connaître précisément le nombre d'habitants par territoire mais, comparées avec celles antérieures, elles offrent également un regard neuf et actualisé sur les dynamiques territoriales qui s'animent autour de Besançon. Quelles sont les structures et dynamiques démographiques récentes dans l'aire d'attraction de Besançon ?



Janvier 2023



➤ L'outil d'identification et de qualification des friches

Afin d'offrir aux collectivités locales une connaissance précise de leur potentiel en renouvellement urbain, l'AUDAB a développé un outil d'identification et de qualification des friches. Son modèle est basé sur des moyens d'observation et d'évaluation grâce à ses compétences en matière de planification urbaine et de système d'information géographique. Envie d'en savoir plus sur cet outil ?



Janvier 2023



➤ L'îlot de chaleur urbain La nature en ville

Dans la continuité du travail mené par l'agence depuis plusieurs années sur les îlots de chaleur urbains, l'AUDAB diffuse, en collaboration avec la Ville de Besançon, une publication s'intéressant aux causes et effets de la surchauffe urbaine mais aussi aux solutions et réponses possibles, avec la nature, et en particulier la végétation et l'eau, comme facteurs de rafraîchissement urbain.



Mars 2023

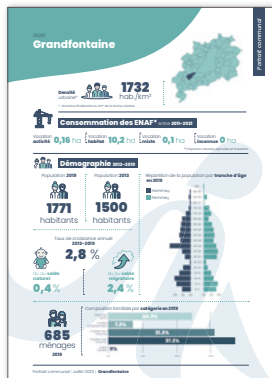


➤ L'AUDAB au cœur de la revitalisation des territoires

La revitalisation des centres-villes ou centres-bourgs apparaît aujourd'hui pour de nombreuses communes comme un défi majeur à relever. L'AUDAB, forte de ses nombreuses expériences en la matière, vous présente à travers cette publication les différents dispositifs nationaux et locaux existants et l'accompagnement dont vous pouvez bénéficier pour vous saisir de cet enjeu de taille et mener à bien vos projets d'aménagement.



Septembre 2023

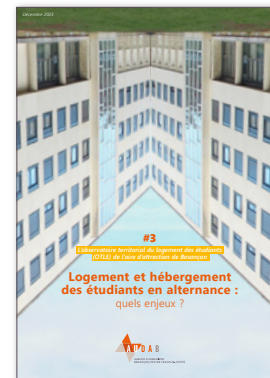


➤ Les portraits communaux Communes de Grand Besançon Métropole

Dans le cadre de son travail mené côtés de la mission PLUi de Grand Besançon Métropole (GBM), l'AUDAB a réalisé des portraits communaux, à raison d'une fiche par commune, pour les 68 communes de la communauté urbaine. Chaque portrait aborde, au moyen de chiffres clés et de graphiques, les thématiques démographiques, de logements, d'activités et d'emplois ou encore de consommation foncière. Chaque commune a reçu sa fiche-portrait, accompagnée d'une seconde fiche présentant les mêmes données pour GBM.



Juillet 2023



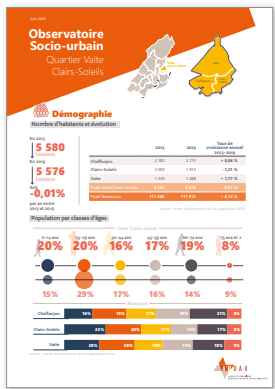
➤ Logement et hébergement des étudiants en alternance : quels enjeux ?

Observatoire territorial du logement des étudiants (OTLE) de l'aire d'attraction de Besançon

Cette troisième publication de l'OTLE de l'aire d'attraction de Besançon étudie le logement des étudiants en alternance, et plus particulièrement les contraintes que ce mode de formation implique pour les alternants mais aussi les enjeux de celui-ci pour les entreprises et les territoires.



Décembre 2023



➤ Les fiches des quartiers bisontins Analyse des Besoins sociaux (ABS) de l'Observatoire socio-urbain (OSU)

L'ABS 2022 du CCAS de Besançon présente le second document élaboré par l'Observatoire Socio-Urbain (OSU) de l'AUDAB qui renseigne les données et les évolutions de chacun des quartiers bisontins à l'échelle de l'iris, plus petite échelle statistique disponible. Ces fiches quartiers sont accessibles en ligne pour qui souhaite approfondir sa connaissance du territoire à une échelle plus fine.

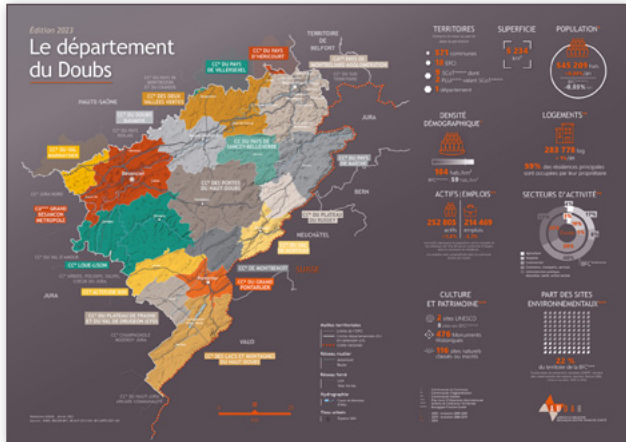
Mars 2023



Les posters

L'AUDAB a poursuivi le développement de sa collection de posters avec, cette année, la réalisation des posters de la région BFC, du département du Doubs et trois posters communaux (Serre-les-Sapins, Devecey et Bonnay.)

➤ Le département du Doubs Février 2023

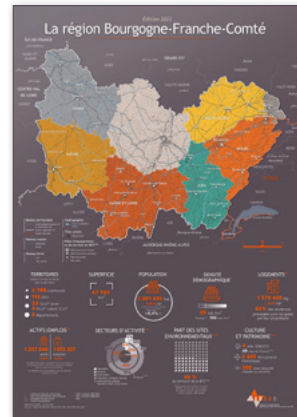


➤ La commune de Serre-les-Sapins

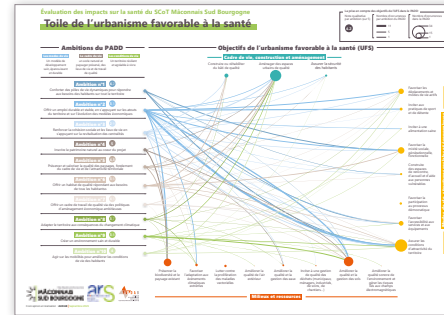
Février 2023

➤ La région Bourgogne-Franche-Comté

Mars 2023



Retrouver ces cartes sur la cartothèque de l'AUDAB



a développé une représentation graphique permettant d'évaluer d'un seul regard la prise en compte de la santé dans ces documents d'urbanisme.

Septembre 2023



➤ Les Évaluations d'Impacts sur la Santé (EIS) Flash SCoT Mâconnais Sud Bourgogne

L'Agence Régionale de Santé (ARS) de Bourgogne-Franche-Comté a sollicité l'AUDAB pour la réalisation de deux Évaluations d'Impacts sur la Santé (EIS) de type « flash », portant sur des démarches de SCoT ou de PLUi. L'AUDAB

Les replay

L'AUDAB organise et participe à différents événements au cours de l'année. Retrouvez ci-dessous les replays et diaporama de ces interventions



Février 2023
Webinaire Urbanisme Favorable à la Santé



Mars 2023
Conférence Territoires d'énergie



Mars 2023
30/30 S'adapter au changement climatique



Octobre 2023
30/30 Sobriété foncière



AUDAB



AGENCE D'URBANISME
BESANÇON CENTRE FRANCHE-COMTÉ

Hôtel Jouffroy
1 rue du Grand Charmont - 25000 BESANÇON
TRAMWAY & BUS - Arrêt Battant
03 81 21 33 00

www.audab.org